

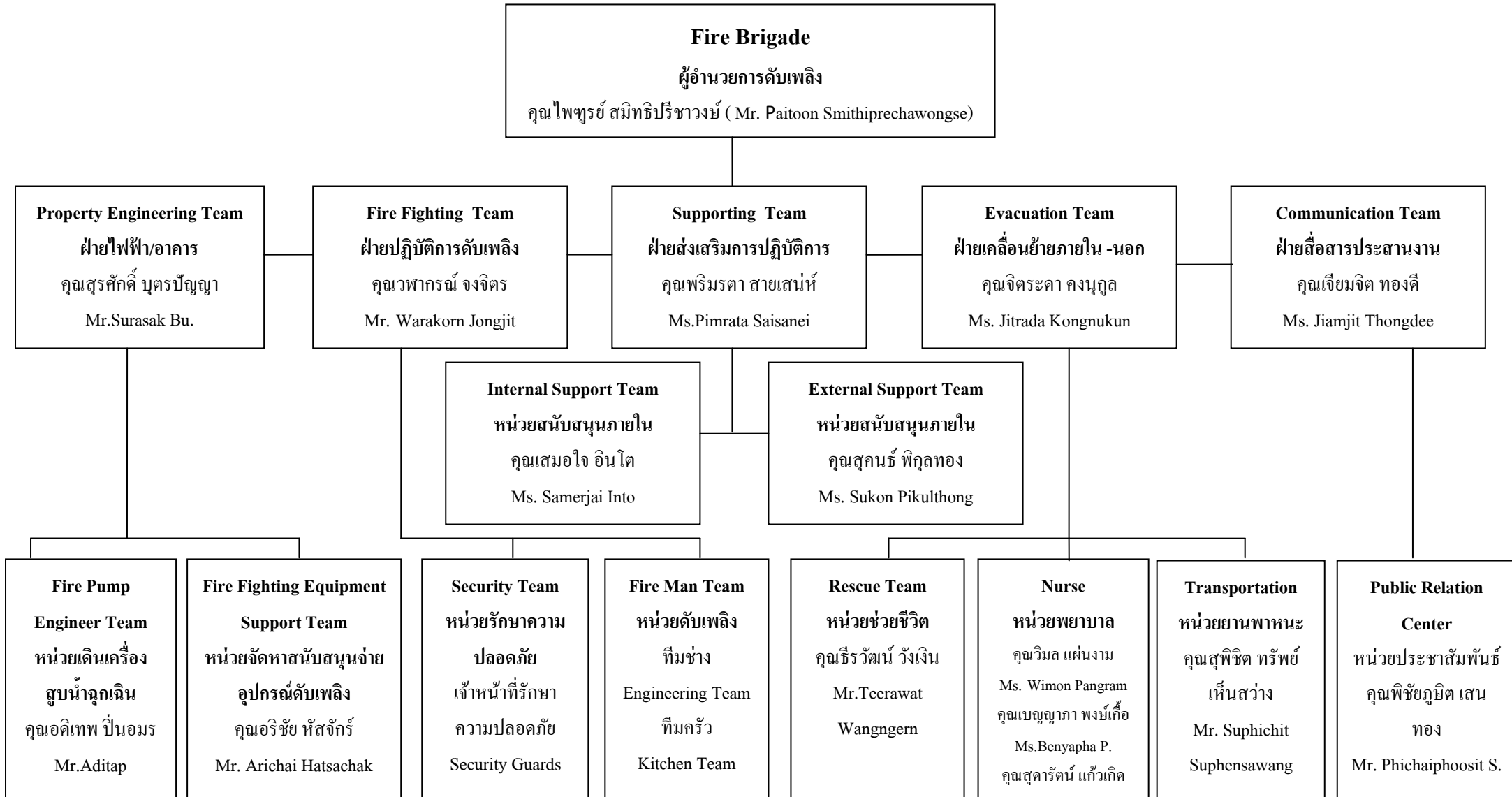
ภาคผนวกที่ 5

---

Emergency Organisation Chart

## Organization Chart of Fire Brigade

แผนผังโครงสร้างหน่วยงานในกรณีเกิดเหตุเพลิงไหม้ขั้นรุนแรง

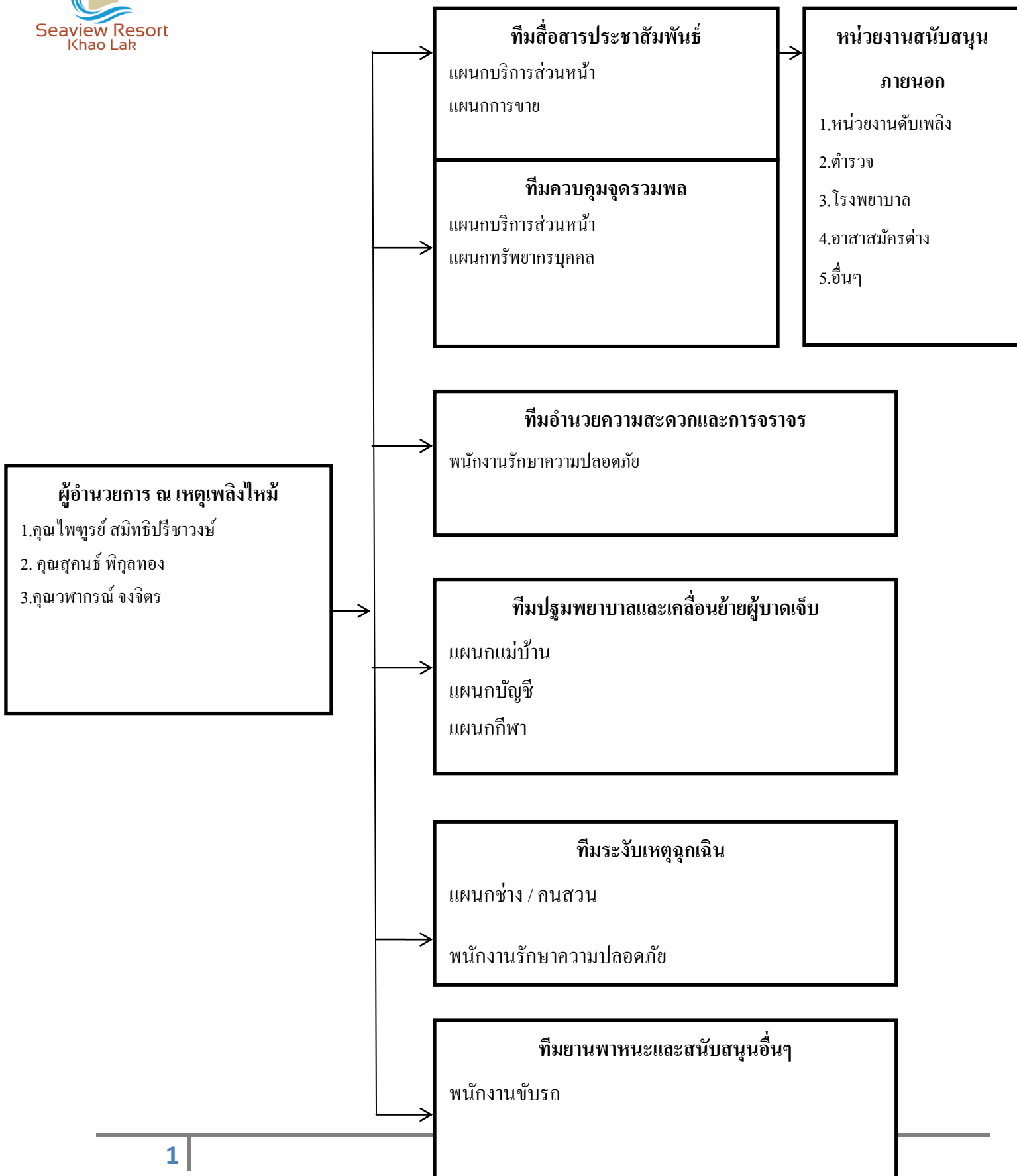


ภาคผนวกที่ 6

---

แผนปฏิบัติการเมื่อเกิดเหตุเพลิงไหม้

## แผนผังการปฏิบัติการเมื่อเกิดเหตุเพลิงไหม้





ภาคผนวกที่ 7

รายการตรวจเช็ค Fire Exit

ตารางการตรวจเช็ค Fire Exit

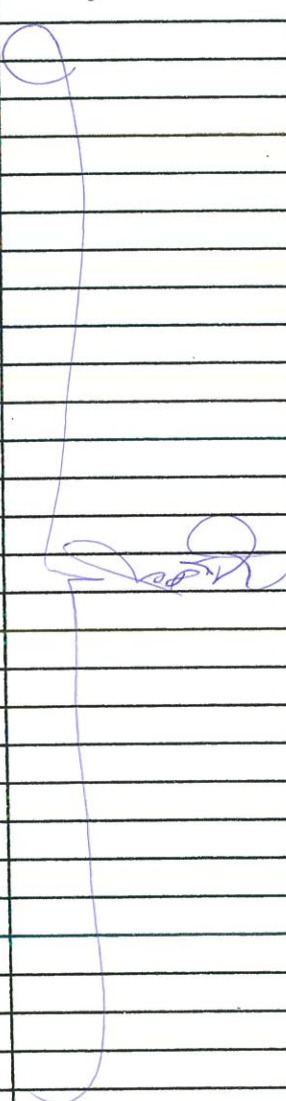
ประจำเดือน... กรกฎาคม 2568

สถานที่	ผลการตรวจ		ผู้ตรวจสอบ	หมายเหตุ
	ปกติ	ผิดปกติ		
ห้องพัก 1104	/		๑๗/๑๕	
ห้องพัก 1108	/			
ห้องพัก 1204	/			
ห้องพัก 1208	/			
ห้องพัก 1308	/			
ห้องพัก 1113	/			
ห้องพัก 1117	/			
ห้องพัก 1217	/			
ห้องพัก 1317	/			
ห้องพัก 2105	/			
ห้องพัก 2205	/			
ห้องพัก 2305	/			
ห้องพัก 2109	/			
ห้องพัก 2209	/			
ห้องพัก 2309	/			
ห้องพัก 2117	/			
ห้องพัก 2217	/			
ห้องพัก 2317	/			
ห้องพัก 2124	/			
ห้องพัก 2224	/			
ห้องพัก 2324	/			
ห้องพัก 2129	/			
ห้องพัก 2229	/			
ห้องพัก 2329	/			
ทางเข้าครัวเมน	/			
ทางเข้าห้องสปอร์ต	/			
หน้าซ็อบ7	/			
ห้องพักพยาบาล	/			
ทางออกครัวเมน	/			

ลงชื่อ... นาย อดิศักดิ์ งามงาม... ผู้ตรวจสอบ      ลงชื่อ... หัวหน้าช่าง

ตารางการตรวจเช็ค Fire Exit

ประจำเดือน... สิงหาคม 2568

สถานที่	ผลการตรวจ		ผู้ตรวจสอบ	หมายเหตุ
	ปกติ	ผิดปกติ		
หน้าห้อง 1104	✓			
หน้าห้อง 1108	✓			
หน้าห้อง 1204	✓			
หน้าห้อง 1208	✓			
หน้าห้อง 1308	✓			
หน้าห้อง 1113	✓			
หน้าห้อง 1117	✓			
หน้าห้อง 1217	✓			
หน้าห้อง 1317	✓			
หน้าห้อง 2105	✓			
หน้าห้อง 2205	✓			
หน้าห้อง 2305	✓			
หน้าห้อง 2109	✓			
หน้าห้อง 2209	✓			
หน้าห้อง 2309	✓			
หน้าห้อง 2117	✓			
หน้าห้อง 2217	✓			
หน้าห้อง 2317	✓			
หน้าห้อง 2124	✓			
หน้าห้อง 2224	✓			
หน้าห้อง 2324	✓			
หน้าห้อง 2129	✓			
หน้าห้อง 2229	✓			
หน้าห้อง 2329	✓			
ทางเข้าครัวเมน	✓			
ทางเข้าห้องสปอร์ต	✓			
หน้าข้อป7	✓			
หน้าห้องพยาบาล	✓			
ทางออกครัวเมน	✓			

ลงชื่อ.....ผู้ตรวจสอบ      ลงชื่อ.....หัวหน้าช่าง



ตารางการตรวจเช็ค Fire Exit

ประจำเดือน... กันยายน 2568 .....

สถานที่	ผลการตรวจ		ผู้ตรวจสอบ	หมายเหตุ
	ปกติ	ผิดปกติ		
หน้าห้อง 1104	/		จ.ฉ.พล	
หน้าห้อง 1108	/			
หน้าห้อง 1204	/			
หน้าห้อง 1208	/			
หน้าห้อง 1308	/			
หน้าห้อง 1113	/			
หน้าห้อง 1117	/			
หน้าห้อง 1217	/			
หน้าห้อง 1317	/			
หน้าห้อง 2105	/			
หน้าห้อง 2205	/			
หน้าห้อง 2305	/			
หน้าห้อง 2109	/			
หน้าห้อง 2209	/			
หน้าห้อง 2309	/			
หน้าห้อง 2117	/			
หน้าห้อง 2217	/			
หน้าห้อง 2317	/			
หน้าห้อง 2124	/			
หน้าห้อง 2224	/			
หน้าห้อง 2324	/			
หน้าห้อง 2129	/			
หน้าห้อง 2229	/			
หน้าห้อง 2329	/			
ทางเข้าครัวเมน	/			
ทางเข้าห้องสปอร์ต	/			
หน้าข้อป7	/			
หน้าห้องพยาบาล	/			
ทางออกครัวเมน	/			

ลงชื่อ... จ.ฉ.พล .....ผู้ตรวจสอบ

ลงชื่อ.....หัวหน้าช่าง

## ตารางการตรวจเช็ค Fire Exit

ประจำเดือน.....พฤษภาคม 2568.....

สถานที่	ผลการตรวจ		ผู้ตรวจสอบ	หมายเหตุ
	ปกติ	ผิดปกติ		
ห้องพัก 1104	✓		C. S. C.	
ห้องพัก 1108	✓			
ห้องพัก 1204	✓			
ห้องพัก 1208	✓			
ห้องพัก 1308	✓			
ห้องพัก 1113	✓			
ห้องพัก 1117	✓			
ห้องพัก 1217	✓			
ห้องพัก 1317	✓			
ห้องพัก 2105	✓			
ห้องพัก 2205	✓			
ห้องพัก 2305	✓			
ห้องพัก 2109	✓			
ห้องพัก 2209	✓			
ห้องพัก 2309	✓			
ห้องพัก 2117	✓			
ห้องพัก 2217	✓			
ห้องพัก 2317	✓			
ห้องพัก 2124	✓			
ห้องพัก 2224	✓			
ห้องพัก 2324	✓			
ห้องพัก 2129	✓			
ห้องพัก 2229	✓			
ห้องพัก 2329	✓			
ทางเข้าครัวเมน	✓			
ทางเข้าห้องสปอร์ต	✓			
หน้าข้อป7	✓			
หน้าห้องพยาบาล	✓			
ทางออกครัวเมน	✓			

ลงชื่อ.....ผู้ตรวจสอบ

ลงชื่อ.....หัวหน้าช่าง



# ตารางการตรวจเช็ค Fire Exit

ประจำเดือน...พฤศจิกายน 2568

สถานที่	ผลการตรวจ		ผู้ตรวจสอบ	หมายเหตุ
	ปกติ	ผิดปกติ		
ห้องพัก 1104	/		อนนท์	
ห้องพัก 1108	/			
ห้องพัก 1204	/			
ห้องพัก 1208	/			
ห้องพัก 1308	/			
ห้องพัก 1113	/			
ห้องพัก 1117	/			
ห้องพัก 1217	/			
ห้องพัก 1317	/			
ห้องพัก 2105	/			
ห้องพัก 2205	/			
ห้องพัก 2305	/			
ห้องพัก 2109	/			
ห้องพัก 2209	/			
ห้องพัก 2309	/			
ห้องพัก 2117	/			
ห้องพัก 2217	/			
ห้องพัก 2317	/			
ห้องพัก 2124	/			
ห้องพัก 2224	/			
ห้องพัก 2324	/			
ห้องพัก 2129	/			
ห้องพัก 2229	/			
ห้องพัก 2329	/			
ทางเข้าครัวเมน	/			
ทางเข้าห้องสปอร์ต	/			
หน้าซ็อบ7	/			
ห้องพักพยาบาล	/			
ทางออกครัวเมน	/			

ลงชื่อ.....ผู้ตรวจสอบ      ลงชื่อ.....หัวหน้าช่าง

ตารางการตรวจเช็ค Fire Exit

ประจำเดือน... ธันวาคม 2568 .....

สถานที่	ผลการตรวจ		ผู้ตรวจสอบ	หมายเหตุ
	ปกติ	ผิดปกติ		
ห้องพัก 1104	/		V. Banna	
ห้องพัก 1108	/			
ห้องพัก 1204	/			
ห้องพัก 1208	/			
ห้องพัก 1308	/			
ห้องพัก 1113	/			
ห้องพัก 1117	/			
ห้องพัก 1217	/			
ห้องพัก 1317	/			
ห้องพัก 2105	/			
ห้องพัก 2205	/			
ห้องพัก 2305	/			
ห้องพัก 2109	/			
ห้องพัก 2209	/			
ห้องพัก 2309	/			
ห้องพัก 2117	/			
ห้องพัก 2217	/			
ห้องพัก 2317	/			
ห้องพัก 2124	/			
ห้องพัก 2224	/			
ห้องพัก 2324	/			
ห้องพัก 2129	/			
ห้องพัก 2229	/			
ห้องพัก 2329	/			
ทางเข้าครัวเมน	/			
ทางเข้าห้องสปอร์ต	/			
หน้าข้อป7	/			
ห้องพักพยาบาล	/			
ทางออกครัวเมน	/			

ลงชื่อ.....ผู้ตรวจสอบ      ลงชื่อ.....หัวหน้าช่าง

## ภาคผนวกที่ 8

รายการตรวจเช็คสายดับเพลิง





Seaview Resort  
Khao Sai

FR-EN- 24 Rev.00 01/04/11

รายการตรวจสอบเช็คสถานะดินน้ำดับเพลิง/ตู้เก็บสายฉีด ตู้เก็บสายฉีด และระบบหัวกระจายน้ำดับเพลิง

เดือน.....ปี..... / 25๕๘

สถานที่	สภาพของสายฉีดน้ำ		สภาพของตู้เก็บสายฉีด		ระบบหัวกระจายน้ำ		ตำแหน่งพบปัญหา	ลงชื่อ	หมายเหตุ
	ปกติ	แก้ไข	ปกติ	แก้ไข	ปกติ	แก้ไข			
ตึก A Land A ชั้น 1	/		/		/				
ตึก A Land A ชั้น 2	/		/		/				
ตึก A Land A ชั้น 3	/		/		/				
ตึก B Land A ชั้น 1	/		/		/				
ตึก B Land A ชั้น 2	/		/		/				
ตึก B Land A ชั้น 3	/		/		/				
ตึก A1 Land B ชั้น 1	/		/		/				
ตึก A1 Land B ชั้น 2	/		/		/				
ตึก A1 Land B ชั้น 3	/		/		/				
ตึก B Land B ชั้น 1	/		/		/				
ตึก B Land B ชั้น 2	/		/		/				
ตึก B Land B ชั้น 3	/		/		/				
ตึก A2 Land B ชั้น 1	/		/		/				
ตึก A2 Land B ชั้น 2	/		/		/				
ตึก A2 Land B ชั้น 3	/		/		/				
Villa 6006	/		/		/				
Villa 7002	/		/		/				
Villa 7005	/		/		/				



Seaview Resort  
Khao Lak

# รายการตรวจเช็คสายฉีดน้ำดับเพลิง/ตู้เก็บสายฉีด และระบบหัวกระจายน้ำดับเพลิง

FR-EN-24 Rev.00 01/04/11

เดือน ก.พ. ๒๕๖๘ / ๒๕๖๘.....

สถานที่	สภาพของสายฉีดน้ำ		สภาพของตู้เก็บสายฉีด		ระบบหัวกระจายน้ำ		ตำแหน่งที่มีปัญหา	ลงชื่อ	หมายเหตุ
	ปกติ	แก้ไข	ปกติ	แก้ไข	ปกติ	แก้ไข			
Villa 7007	/		/		/				
Villa 7010	/		/		/				
Villa 7011	/	X	/		/		สายฉีดขาด		
Villa 7017	/		/		/				
Villa 7020	/		/		/				
Villa 8777	/		/		/			ขาด	
หน้า Store	/		/		/				
Staff Canteen	/		/		/				
Talaythong Kitchen	/		/		/				
Orchid Rest.	/		/		/				
หน้าห้องประชุม Hall 1-2	/		/		/				
หน้า Time Out	/		/		/				
หน้า Premium Lounge	/		/		/				
หน้าห้องสันทนาการ	/		/		/				
ทางเดินหน้าครัวเมน	/		/		/				
หอพักพนักงานหญิง(ชั้น1)	/		/	X	X		สายฉีดขาด		
หอพักพนักงานหญิง(ชั้น2)	/		/	/	/		สายฉีดขาด		
หอพักพนักงานชาย(ชั้น1)	/		/		/				
หอพักพนักงานชาย(ชั้น2)	/		/	X	/				





รายการตรวจสอบเช็คสายฉีดน้ำดับเพลิงผู้เก็บสายฉีด และระบบหัวกระจายน้ำดับเพลิง

เดือน สิงหาคม / 2558

สถานที่	สภาพของสายฉีดน้ำ		สภาพของผู้เก็บสายฉีด		ระบบหัวกระจายน้ำ		ตำแหน่งที่มีปัญหา	ลงชื่อ	หมายเหตุ
	ปกติ	แก้ไข	ปกติ	แก้ไข	ปกติ	แก้ไข			
ตึก A Land A ชั้น 1			✓		✓		✓		
ตึก A Land A ชั้น 2	✓		✓		✓				
ตึก A Land A ชั้น 3	✓		✓		✓				
ตึก B Land A ชั้น 1	✓		✓		✓				
ตึก B Land A ชั้น 2	✓		✓		✓				
ตึก B Land A ชั้น 3	✓		✓		✓				
ตึก A1 Land B ชั้น 1	✓		✓		✓				
ตึก A1 Land B ชั้น 2	✓		✓		✓				
ตึก A1 Land B ชั้น 3	✓		✓		✓				
ตึก B Land B ชั้น 1	✓		✓		✓				
ตึก B Land B ชั้น 2	✓		✓		✓				
ตึก B Land B ชั้น 3	✓		✓		✓				
ตึก A2 Land B ชั้น 1	✓		✓		✓				
ตึก A2 Land B ชั้น 2	✓		✓		✓				
ตึก A2 Land B ชั้น 3	✓		✓		✓				
Villa 6006	✓			✓	✓		✓		
Villa 7002	✓		✓		✓				
Villa 7005	✓		✓		✓				



รายการตรวจสอบเช็คสายฉีดน้ำดับเพลิงผู้เก็บสายฉีด และระบบหัวกระจายน้ำดับเพลิง

สถานที่	สภาพของสายฉีดน้ำ		สภาพของผู้เก็บสายฉีด		ระบบหัวกระจายน้ำ		ตำแหน่งพบปัญหา	ลงชื่อ	หมายเหตุ
	ปกติ	แก้ไข	ปกติ	แก้ไข	ปกติ	แก้ไข			
Villa 7007	/		/		/				
Villa 7010	/		/		/				
Villa 7011	/		/		/				
Villa 7017	/		/		/				
Villa 7020	/		/		/				
Villa 8777	/		/		/				
หน้า Store	/		/		/				
Staff Canteen	/		/		/				
Talaythong Kitchen	/		/		/				
Orchid Rest.	/		/		/				
หน้าห้องประชุม Hall 1-2	/		/		/				
หน้า Time Out	/		/		/				
หน้า Premium Lounge	/		/		/				
หน้าห้องสนุกเกอร์	/		/		/				
ทางเดินหน้าครัวเมน	/		/		/				
หอพักพนักงานหญิง(ชั้น1)	/		/		/				
หอพักพนักงานหญิง(ชั้น2)	/		/		/				
หอพักพนักงานชาย(ชั้น1)	/		/		/				
หอพักพนักงานชาย(ชั้น2)	/		/		/				





SEAVIEW  
Resort - Khao Sok  
รายการตรวจเช็คสายฉีดน้ำดับเพลิง/ตู้เก็บสายฉีด และระบบหัวกระจายน้ำดับเพลิง

เดือน กันยายน / 2568

สถานที่	สภาพของสายฉีดน้ำ		สภาพของตู้เก็บสายฉีด		ระบบหัวกระจายน้ำ		ตำแหน่งที่มีปัญหา	ลงชื่อ	หมายเหตุ
	ปกติ	แก้ไข	ปกติ	แก้ไข	ปกติ	แก้ไข			
ตึก A Land A ชั้น 1	✓		✓		✓				
ตึก A Land A ชั้น 2	✓		✓		✓				
ตึก A Land A ชั้น 3	✓		✓		✓				
ตึก B Land A ชั้น 1	✓		✓		✓				
ตึก B Land A ชั้น 2	✓		✓		✓				
ตึก B Land A ชั้น 3	✓		✓		✓				
ตึก A1 Land B ชั้น 1	✓		✓		✓				
ตึก A1 Land B ชั้น 2	✓		✓		✓				
ตึก A1 Land B ชั้น 3	✓		✓		✓				
ตึก B Land B ชั้น 1	✓		✓		✓				
ตึก B Land B ชั้น 2	✓		✓		✓				
ตึก B Land B ชั้น 3	✓		✓		✓				
ตึก A2 Land B ชั้น 1	✓		✓		✓				
ตึก A2 Land B ชั้น 2	✓		✓		✓				
ตึก A2 Land B ชั้น 3	✓		✓		✓				
Villa 6006	✓		✓		✓				
Villa 7002	✓		✓		✓				
Villa 7005	✓		✓		✓				

รายการตรวจสอบเช็คสายฉีดน้ำดับเพลิง/ตู้เก็บสายฉีด และระบบหัวกระจายน้ำดับเพลิง

เดือน...../...../2568

สถานที่	สภาพของสายฉีดน้ำ		สภาพของตู้เก็บสายฉีด		ระบบหัวกระจายน้ำ		ตำแหน่งพบปัญหา	ลงชื่อ	หมายเหตุ
	ปกติ	แก้ไข	ปกติ	แก้ไข	ปกติ	แก้ไข			
Villa 7007	✓		✓		✓				
Villa 7010	✓		✓		✓				
Villa 7011	✓		✓		✓				
Villa 7017	✓		✓		✓				
Villa 7020	✓		✓		✓				
Villa 8777	✓		✓		✓				
หน้า Store	✓		✓		✓				
Staff Canteen	✓		✓		✓				
Talaythong Kitchen	✓		✓		✓				
Orchid Rest.	✓		✓		✓				
หน้าห้องประชุม Hall 1-2	✓		✓		✓				
หน้า Time Out	✓		✓		✓				
หน้า Premium Lounge	✓		✓		✓				
หน้าห้องสนุกเกอร์	✓		✓		✓				
ทางเดินหน้าครัวเมน	✓		✓		✓				
หอพักพนักงานหญิง(ชั้น1)	✓		✓		✓				
หอพักพนักงานหญิง(ชั้น2)	✓		✓		✓				
หอพักพนักงานชาย(ชั้น1)	✓		✓		✓				
หอพักพนักงานชาย(ชั้น2)	✓		✓		✓				





รายการตรวจเช็คสายฉีดน้ำดับเพลิง/ตู้เก็บสายฉีด และระบบหัวกระจายน้ำดับเพลิง

เดือน ตุลาคม 2568

สถานที่	สภาพของสายฉีดน้ำ		สภาพของตู้เก็บสายฉีด		ระบบหัวกระจายน้ำ		ตำแหน่งที่มีปัญหา	ลงชื่อ	หมายเหตุ
	ปกติ	แก้ไข	ปกติ	แก้ไข	ปกติ	แก้ไข			
ตึก A Land A ชั้น 1	/		/		/				
ตึก A Land A ชั้น 2	/		/		/				
ตึก A Land A ชั้น 3	/		/		/				
ตึก B Land A ชั้น 1	/		/		/				
ตึก B Land A ชั้น 2	/		/		/				
ตึก B Land A ชั้น 3	/		/		/				
ตึก A1 Land B ชั้น 1	/		/		/				
ตึก A1 Land B ชั้น 2	/		/		/				
ตึก A1 Land B ชั้น 3	/		/		/				
ตึก B Land B ชั้น 1	/		/		/				
ตึก B Land B ชั้น 2	/		/		/				
ตึก B Land B ชั้น 3	/		/		/				
ตึก A2 Land B ชั้น 1	/		/		/				
ตึก A2 Land B ชั้น 2	/		/		/				
ตึก A2 Land B ชั้น 3	/		/		/				
Villa 6006	/			/	/				
Villa 7002	/		/		/				
Villa 7005	/		/		/				



# รายการตรวจเช็คสายฉีดน้ำดับเพลิง/ตู้เก็บสายฉีด และระบบหัวกระจายน้ำดับเพลิง

เดือน ตุลาคม / 2568

สถานที่	สภาพของสายฉีดน้ำ		สภาพของตู้เก็บสายฉีด		ระบบหัวกระจายน้ำ		ตำแหน่งที่มีปัญหา	ลงชื่อ	หมายเหตุ
	ปกติ	แก้ไข	ปกติ	แก้ไข	ปกติ	แก้ไข			
Villa 7007	/		/		/				
Villa 7010	/		/		/				
Villa 7011	/		/		/				
Villa 7017	/		/		/				
Villa 7020	/		/		/				
Villa 8777	/		/		/				
หน้า Store	/		/		/				
Staff Canteen	/		/		/				
Tdaythong Kitchen	/		/		/				
Orchid Rest.	/		/		/				
หน้าห้องประชุม Hall 1-2	/		/		/				
หน้า Time Out	/		/		/				
หน้า Premium Lounge	/		/		/				
หน้าห้องสมุดเกอร์	/		/		/				
ทางเดินหน้าครัวเมน	/		/		/				
หอพักพนักงานหญิง(ชั้น1)	/		/		/				
หอพักพนักงานหญิง(ชั้น2)	/		/		/				
หอพักพนักงานชาย(ชั้น1)	/		/		/				
หอพักพนักงานชาย(ชั้น2)	/		/		/				



รายการตรวจสอบเช็คสายฉีดน้ำดับเพลิง/ตู้เก็บสายฉีด และระบบหัวกระจายน้ำดับเพลิง

เดือน.....พฤษภาคม 25๕๘

สถานที่	สภาพของสายฉีดน้ำ		สภาพของตู้เก็บสายฉีด		ระบบหัวกระจายน้ำ		ตำแหน่งที่มีปัญหา	ลงชื่อ	หมายเหตุ
	ปกติ	แก้ไข	ปกติ	แก้ไข	ปกติ	แก้ไข			
ตึก A Land A ชั้น 1	/		/		/			[Signature]	
ตึก A Land A ชั้น 2	/		/		/				
ตึก A Land A ชั้น 3	/		/		/				
ตึก B Land A ชั้น 1	/		/		/				
ตึก B Land A ชั้น 2	/		/		/				
ตึก B Land A ชั้น 3	/		/		/				
ตึก A1 Land B ชั้น 1	/		/		/				
ตึก A1 Land B ชั้น 2	/		/		/				
ตึก A1 Land B ชั้น 3	/		/		/				
ตึก B Land B ชั้น 1	/		/		/				
ตึก B Land B ชั้น 2	/		/		/				
ตึก B Land B ชั้น 3	/		/		/				
ตึก A2 Land B ชั้น 1	/		/		/				
ตึก A2 Land B ชั้น 2	/		/		/				
ตึก A2 Land B ชั้น 3	/		/		/				
Villa 6006	/		/		/				
Villa 7002	/		/		/				
Villa 7005	/		/		/				



SeaView Resort  
Khao Lak  
รายการตรวจเช็คสายฉีดน้ำดับเพลิงตู้เก็บสายฉีด และระบบหัวกระจายน้ำดับเพลิง

เดือน.....พฤษภาคม..... 2568

สถานที่	สภาพของสายฉีดน้ำ		สภาพของตู้เก็บสายฉีด		ระบบหัวกระจายน้ำ		ตำแหน่งพบปัญหา	ลงชื่อ	หมายเหตุ
	ปกติ	แก้ไข	ปกติ	แก้ไข	ปกติ	แก้ไข			
Villa 7007	/		/		/				
Villa 7010	/		/		/				
Villa 7011	/		/		/				
Villa 7017	/		/		/				
Villa 7020	/		/		/				
Villa 8777	/		/		/				
หน้า Store	/		/		/				
Staff Canteen	/		/		/				
Talaythong Kitchen	/		/		/				
Orchid Rest.	/		/		/				
หน้าห้องประชุม Hall 1-2	/		/		/				
หน้า Time Out	/		/		/				
หน้า Premium Lounge	/		/		/				
หน้าห้องสนุกเกอร์	/		/		/				
ทางเดินหน้าครัวเมน	/		/		/				
หอพักพนักงานหญิง(ชั้น1)	/		/		/				
หอพักพนักงานหญิง(ชั้น2)	/		/		/				
หอพักพนักงานชาย(ชั้น1)	/		/		/				
หอพักพนักงานชาย(ชั้น2)	/		/		/				

05/05/68





รายการตรวจเช็คสายฉีดน้ำดับเพลิง/ตู้เก็บสายฉีด และระบบหัวกระจายน้ำดับเพลิง

เดือน...../...../2568

สถานที่	สภาพของสายฉีดน้ำ		สภาพของตู้เก็บสายฉีด		ระบบหัวกระจายน้ำ		ตำแหน่งที่มีปัญหา	ลงชื่อ	หมายเหตุ
	ปกติ	แก้ไข	ปกติ	แก้ไข	ปกติ	แก้ไข			
ตึก A Land A ชั้น 1	/		/		/				
ตึก A Land A ชั้น 2	/		/		/				
ตึก A Land A ชั้น 3	/		/		/				
ตึก B Land A ชั้น 1	/		/		/				
ตึก B Land A ชั้น 2	/		/		/				
ตึก B Land A ชั้น 3	/		/		/				
ตึก A1 Land B ชั้น 1	/		/		/				
ตึก A1 Land B ชั้น 2	/		/		/				
ตึก A1 Land B ชั้น 3	/		/		/				
ตึก B Land B ชั้น 1	/		/		/				
ตึก B Land B ชั้น 2	/		/		/				
ตึก B Land B ชั้น 3	/		/		/				
ตึก A2 Land B ชั้น 1	/		/		/				
ตึก A2 Land B ชั้น 2	/		/		/				
ตึก A2 Land B ชั้น 3	/		/		/				
Villa 6006	/			/	/		ตู้เก็บสายฉีด		
Villa 7002	/		/		/				
Villa 7005	/			/	/		ตู้เก็บสายฉีด		



# รายการตรวจเช็คสายฉีดน้ำดับเพลิง/ตู้เก็บสายฉีด และระบบหัวกระจายน้ำดับเพลิง

เดือน...../...../25๖๘

สถานที่	สภาพของสายฉีดน้ำ		สภาพของตู้เก็บสายฉีด		ระบบหัวกระจายน้ำ		ตำแหน่งที่มีปัญหา	ลงชื่อ	หมายเหตุ
	ปกติ	แก้ไข	ปกติ	แก้ไข	ปกติ	แก้ไข			
Villa 700	/		/		/				
Villa 7010	/		/		/				
Villa 7011	/			/	/		รอซ่อม		
Villa 7017	/		/		/				
Villa 7020	/		/		/				
Villa 8777	/		/		/				
หน้า Store	/		/		/				
Staff Canteen	/		/		/				
Talaythong Kitchen	/		/		/				
Orchid Rest.	/		/		/				
หน้าห้องประชุม Hall 1-2	/		/		/				
หน้า Time Out	/		/		/				
หน้า Premium Lounge	/		/		/				
หน้าห้องสนุกเกอร์	/		/		/				
ทางเดินหน้าครัวเมน	/		/		/				
หอพักพนักงานหญิง(ชั้น1)	/		/		/				
หอพักพนักงานหญิง(ชั้น2)	/		/		/				
หอพักพนักงานชาย(ชั้น1)	/		/		/				
หอพักพนักงานชาย(ชั้น2)	/		/		/				

ภาคผนวกที่ 9

---

แบบบันทึกการตรวจเช็คไฟฉุกเฉิน

# Emergency light check list

เดือน กุมภาพันธ์ / 256๘

วัน/เดือน/ปี	สถานที่		ผลการตรวจสอบ		ลงชื่อผู้ตรวจสอบ	หมายเหตุ
	ตึก (ชั้น)	ห้อง	ปกติ	แก้ไข		
	A land A ชั้น 1	หน้าห้อง 1104	/		๐๙/๒๖	
		หน้าห้อง 1108	/			
		หน้าห้อง 1112	/			
	A land A ชั้น 2	หน้าห้อง 1204	/			
		หน้าห้อง 1208	/			
		หน้าห้อง 1212	✗	/		1.5g
	A land A ชั้น 3	หน้าห้อง 1304	/			
		หน้าห้อง 1308	✗	/		1.5g
		หน้าห้อง 1312		/		"
	B land A ชั้น 1	หน้าห้อง 1113	/			
		หน้าห้อง 1117	/			
	B land A ชั้น 2	หน้าห้อง 1213	/			
		หน้าห้อง 1217	/			
	B land A ชั้น 3	หน้าห้อง 1313	/			
		หน้าห้อง 1317	/			
	A1 land B ชั้น 1	หน้าห้อง 2109	/		๐๙/๒๖	
		หน้าห้อง 2105	/			
		ห้องตู้จ่ายไฟ		/		7.7/๗.๗๗๗
	A1 land B ชั้น 2	หน้าห้อง 2209	/			
		หน้าห้อง 2205	/			
		ห้อง Maid		/		"
	A1 land B ชั้น 3	หน้าห้อง 2309	/			
		หน้าห้อง 2305	/			
		ห้อง Maid		/		"
	A2 land B ชั้น 1	หน้าห้อง 2125	/			
		ห้องจ่ายไฟ	/			
		หน้าห้อง 2129	/			
	A2 land B ชั้น 2	หน้าห้อง 2225	/			
		ห้อง Maid	/			
		หน้าห้อง 2229	/			
	A2 land B ชั้น 3	หน้าห้อง 2325	/			
		ห้อง Maid	/			
		หน้าห้อง 2329	/			



# Emergency light check list

เดือน กรกฎาคม / 2568

วัน/เดือน/ปี	สถานที่		ผลการตรวจสอบ		ลงชื่อผู้ตรวจสอบ	หมายเหตุ
	ตึก (ชั้น)	ห้อง	ปกติ	แก้ไข		
	B land B ชั้น 1	หน้าห้อง 2117	/	/	อ. 100	
		ห้องจ่ายไฟ		/		
	B land B ชั้น 2	หน้าห้อง 2217	/	/		
		ห้อง Maid		/		
	B land B ชั้น 3	หน้าห้อง 2317	/	/		
		ห้อง Maid		/		
	Lobby ชั้นล่าง	ห้อง Maid	/		อ. 100	
		หน้าห้อง Snooker	/			
		ในห้อง Snooker	/			
		หน้าห้อง Kidclub	/			
		ข้างห้อง Clinic	/			
	Lobby ชั้นบน	หน้าห้องน้ำข้างห้องประชุม		/	อ. 100	ไฟไม่ติด
		หน้าห้องประชุม Hall 2	/			
		หน้าห้อง IT	/			
		ห้อง Premium lounge	/			
		ห้องน้ำหญิง	/			
	Staff House ชั้นล่าง	ห้อง MDB	/		อ. 100	
		ห้อง Generator	/			
		Fire Pump		/		”
		Office E/N	/			
		ห้องผ้าแผนกแม่บ้าน	/			
		หน้า Office บุคคล	/			
	Staff House ชั้นบน	หน้า Store ของ Canteen	/			
		หน้าห้องน้ำบน Canteen	/			
		หน้าห้องเก็บของบน Canteen	/			
	หอหญิง (ชั้น1)	ประตูทางเข้าหอหญิง	/		อ. 100	
		หอหญิงข้างห้องน้ำ	/			
	หอหญิง (ชั้น2)	ตรงทางเดินข้างห้องน้ำ	/			
		ข้างห้องน้ำ	/			
	หอชาย (ชั้น1)	ประตูทางเข้าหอชาย	/			
		หอชายข้างห้องน้ำ	/			
	หอชาย (ชั้น2)	ทางเดิน	/		อ. 100	
		ข้างห้องน้ำ	/			

# Emergency light check list

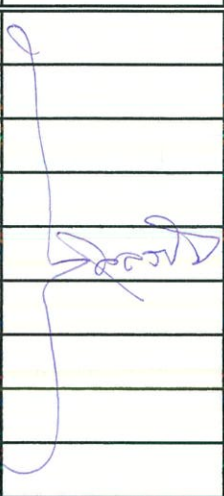
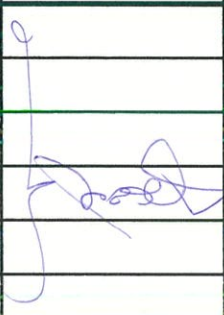
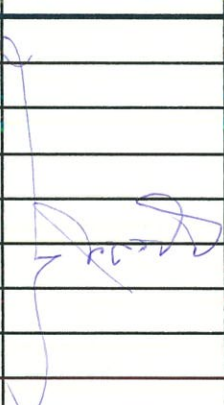
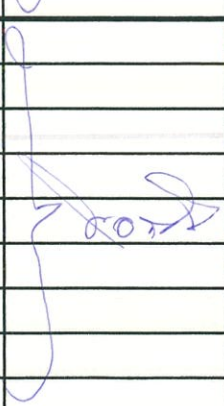
เดือน .. กรกฎาคม .. / 2568 .....

วัน/เดือน/ปี	สถานที่		ผลการตรวจสอบ		ลงชื่อผู้ตรวจสอบ	หมายเหตุ
	ตึก (ชั้น)	ห้อง	ปกติ	แก้ไข		
	ครัวเรือน ชั้น 1	หน้าประตูทางเข้าครัวเรือน	/		อภิเดช	
		หน้าห้องน้ำ	/			
		ข้างในครัว	/			
	ครัวเรือน ชั้น 2	ห้องอาหารอดิค	/			
		หน้าห้องน้ำอดิค	/			
	Talay Thong	Resterange 1		/	อภิเดช	ไฟ/บัลลูน
		Resterange 1		/		"
		Kitchen 2 units	/			
	Plaza ชั้น 1	หน้าลิฟท์	/		อภิเดช	
		หน้า MDB	/			
		หน้าห้อง 8/6	/			
		หน้าห้อง 8/24	/			
		หน้าห้อง 1717	/			
		หน้าห้อง 1727	/			
		หน้าห้อง 1729	/			
	Plaza ชั้น 2	หน้าลิฟท์	/			
		หน้า 8/1 ชั้น 2	/			
		หน้า 8/6 ชั้น 2	/			
		หน้าห้อง 1809	/			
		หน้าห้อง 1819	/			
		หน้าห้อง 1824	/			
		หน้าห้อง 1825	/			
		หน้าห้อง 1823	/			
		หน้าห้อง 1833	/			
		หน้าห้อง 1838	/			



# Emergency light check list

เดือน สิงหาคม / 2568

วัน/เดือน/ปี	สถานที่		ผลการตรวจสอบ		ลงชื่อผู้ตรวจสอบ	หมายเหตุ
	ตึก (ชั้น)	ห้อง	ปกติ	แก้ไข		
	A land A ชั้น 1	หน้าห้อง 1104	✓			
		หน้าห้อง 1108	✓			
		หน้าห้อง 1112	✓			
	A land A ชั้น 2	หน้าห้อง 1204	✓			
		หน้าห้อง 1208	✓			
		หน้าห้อง 1212		✓		None
	A land A ชั้น 3	หน้าห้อง 1304	✓			
		หน้าห้อง 1308		✓		Abnormal
		หน้าห้อง 1312		✓		Abnormal
	B land A ชั้น 1	หน้าห้อง 1113	✓			
		หน้าห้อง 1117	✓			
	B land A ชั้น 2	หน้าห้อง 1213	✓			
		หน้าห้อง 1217	✓			
	B land A ชั้น 3	หน้าห้อง 1313	✓			
		หน้าห้อง 1317	✓			
	A1 land B ชั้น 1	หน้าห้อง 2109	✓			
		หน้าห้อง 2105	✓			
		ห้องตู้จ่ายไฟ		✓		ไม่ติดไฟ
	A1 land B ชั้น 2	หน้าห้อง 2209	✓			
		หน้าห้อง 2205	✓			
		ห้อง Maid		✓		Don't have
	A1 land B ชั้น 3	หน้าห้อง 2309	✓			
		หน้าห้อง 2305	✓			
		ห้อง Maid		✓		None
	A2 land B ชั้น 1	หน้าห้อง 2125	✓			
		ห้องจ่ายไฟ	✓			
		หน้าห้อง 2129	✓			
	A2 land B ชั้น 2	หน้าห้อง 2225	✓			
		ห้อง Maid	✓			
		หน้าห้อง 2229	✓			
	A2 land B ชั้น 3	หน้าห้อง 2325	✓			
		ห้อง Maid	✓			
		หน้าห้อง 2329	✓			

# Emergency light check list

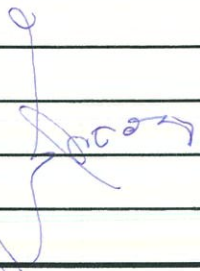
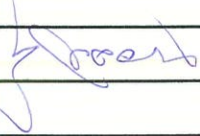
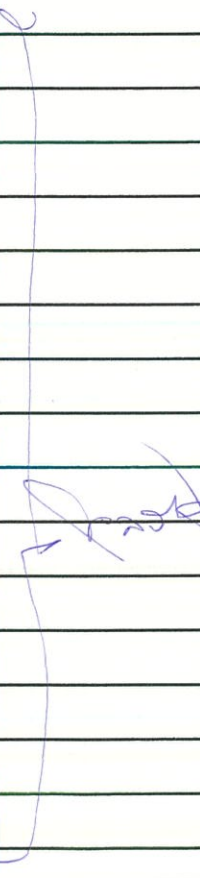
เดือน สิงหาคม / 2568

วัน/เดือน/ปี	สถานที่		ผลการตรวจสอบ		ลงชื่อผู้ตรวจสอบ	หมายเหตุ
	ตึก (ชั้น)	ห้อง	ปกติ	แก้ไข		
	B land B ชั้น 1	หน้าห้อง 2117	✓		[Signature]	
		ห้องจ่ายไฟ		✓		None
	B land B ชั้น 2	หน้าห้อง 2217	✓			
		ห้อง Maid		✓		None
	B land B ชั้น 3	หน้าห้อง 2317	✓			
		ห้อง Maid		✓		None
	Lobby ชั้นล่าง	ห้อง Maid	✓		[Signature]	
		หน้าห้อง Snooker	✓			
		ในห้อง Snooker	✓			
		หน้าห้อง Kidclub	✓			
		ข้างห้อง Clinic	✓			
	Lobby ชั้นบน	หน้าห้องน้ำข้างห้องประชุม		✓		None
		หน้าห้องประชุม Hall 2		✓		None
		หน้าห้อง IT	✓			
		ห้อง Premium lounge	✓			
		ห้องน้ำหญิง	✓			
	Staff House ชั้นล่าง	ห้อง MDB	✓		[Signature]	
		ห้อง Generator	✓			
		Fire Pump		✓		None
		Office E/N	✓			
		ห้องผ้าแผนกแม่บ้าน	✓			
		หน้า Office บุคคล	✓			
	Staff House ชั้นบน	หน้า Store ของ Canteen	✓			
		หน้าห้องน้ำบน Canteen	✓			
		หน้าห้องเก็บของบน Canteen	✓			
	หอหญิง (ชั้น1)	ประตูทางเข้าหอหญิง	✓		[Signature]	
		หอหญิงข้างห้องน้ำ	✓			
	หอหญิง (ชั้น2)	ตรงทางเดินข้างห้องน้ำ	✓			
		ข้างห้องน้ำ	✓			
	หอชาย (ชั้น1)	ประตูทางเข้าหอชาย	✓			
		หอชายข้างห้องน้ำ	✓			
	หอชาย (ชั้น2)	ทางเดิน	✓			
		ข้างห้องน้ำ	✓			



# Emergency light check list

เดือน สิงหาคม / 2568

วัน/เดือน/ปี	สถานที่		ผลการตรวจสอบ		ลงชื่อผู้ตรวจสอบ	หมายเหตุ
	ตึก (ชั้น)	ห้อง	ปกติ	แก้ไข		
	ครัวแมน ชั้น 1	หน้าประตูทางเข้าครัวแมน		✓		Abnormal
		หน้าห้องน้ำ	✓			
		ข้างในครัว	✓			
	ครัวแมน ชั้น 2	ห้องอาหารอดิค	✓			
		หน้าห้องน้ำอดิค	✓			
	Talay Thong	Resterange 1		✓		None
		Resterange 1		✓		None
		Kitchen 2 units	✓			
	Plaza ชั้น 1	หน้าลิฟท์	✓			
		หน้า MDB	✓			
		หน้าห้อง 8/6	✓			
		หน้าห้อง 8/24	✓			
		หน้าห้อง 1717	✓			
		หน้าห้อง 1727	✓			
		หน้าห้อง 1729	✓			
	Plaza ชั้น 2	หน้าลิฟท์	✓			
		หน้า 8/1 ชั้น 2	✓			
		หน้า 8/6 ชั้น 2	✓			
		หน้าห้อง 1809	✓			
		หน้าห้อง 1819	✓			
		หน้าห้อง 1824	✓			
		หน้าห้อง 1825	✓			
		หน้าห้อง 1823	✓			
		หน้าห้อง 1833	✓			
		หน้าห้อง 1838	✓			

# Emergency light check list

เดือน กันยายน / 2568

วัน/เดือน/ปี	สถานที่		ผลการตรวจสอบ		ลงชื่อผู้ตรวจสอบ	หมายเหตุ
	ตึก (ชั้น)	ห้อง	ปกติ	แก้ไข		
	A land A ชั้น 1	หน้าห้อง 1104	/		อ.กมล	
		หน้าห้อง 1108	/			
		หน้าห้อง 1112	/			
	A land A ชั้น 2	หน้าห้อง 1204	/			
		หน้าห้อง 1208	/			
		หน้าห้อง 1212	/	/		
	A land A ชั้น 3	หน้าห้อง 1304	/			
		หน้าห้อง 1308	/	/		
		หน้าห้อง 1312	/	/		
	B land A ชั้น 1	หน้าห้อง 1113	/		อ.กมล	
		หน้าห้อง 1117	/			
	B land A ชั้น 2	หน้าห้อง 1213	/			
		หน้าห้อง 1217	/			
	B land A ชั้น 3	หน้าห้อง 1313	/			
		หน้าห้อง 1317	/			
	A1 land B ชั้น 1	หน้าห้อง 2109	/		อ.กมล	
		หน้าห้อง 2105	/			
		ห้องตู้จ่ายไฟ	/			
	A1 land B ชั้น 2	หน้าห้อง 2209	/			
		หน้าห้อง 2205	/			
		ห้อง Maid	/			
	A1 land B ชั้น 3	หน้าห้อง 2309	/			
		หน้าห้อง 2305	/			
		ห้อง Maid	/			
	A2 land B ชั้น 1	หน้าห้อง 2125	/		อ.กมล	
		ห้องจ่ายไฟ	/			
		หน้าห้อง 2129	/			
	A2 land B ชั้น 2	หน้าห้อง 2225	/			
		ห้อง Maid	/			
		หน้าห้อง 2229	/			
	A2 land B ชั้น 3	หน้าห้อง 2325	/			
		ห้อง Maid	/			
		หน้าห้อง 2329	/			



# Emergency light check list

เดือน กันยายน / 2568

วัน/เดือน/ปี	สถานที่		ผลการตรวจสอบ		ลงชื่อผู้ตรวจสอบ	หมายเหตุ
	ตึก (ชั้น)	ห้อง	ปกติ	แก้ไข		
	B land B ชั้น 1	หน้าห้อง 2117	/		อ.ม.เดช	
		ห้องจ่ายไฟ	/			
	B land B ชั้น 2	หน้าห้อง 2217	/			
		ห้อง Maid	/			
	B land B ชั้น 3	หน้าห้อง 2317	/			
		ห้อง Maid	/			
	Lobby ชั้นล่าง	ห้อง Maid	/		อ.ม.เดช	
		หน้าห้อง Snooker	/			
		ในห้อง Snooker	/			
		หน้าห้อง Kidclub	/			
		ข้างห้อง Clinic	/			
	Lobby ชั้นบน	หน้าห้องน้ำข้างห้องประชุม	/			
		หน้าห้องประชุม Hall 2	/	/		
		หน้าห้อง IT	/			
		ห้อง Premium lounge	/			
		ห้องน้ำหญิง	/			
	Staff House ชั้นล่าง	ห้อง MDB	/		อ.ม.เดช	
		ห้อง Generator	/			
		Fire Pump	/			
		Office E/N	/			
		ห้องผ้าแผนกแม่บ้าน	/			
		หน้า Office บุคคล	/			
	Staff House ชั้นบน	หน้า Store ของ Canteen	/			
		หน้าห้องน้ำบน Canteen	/			
		หน้าห้องเก็บของบน Canteen	/			
	หอหญิง (ชั้น1)	ประตูทางเข้าหอหญิง	/		อ.ม.เดช	
		หอหญิงข้างห้องน้ำ	/			
	หอหญิง (ชั้น2)	ตรงทางเดินข้างห้องน้ำ	/			
		ข้างห้องน้ำ	/			
	หอชาย (ชั้น1)	ประตูทางเข้าหอชาย	/			
		หอชายข้างห้องน้ำ	/			
	หอชาย (ชั้น2)	ทางเดิน	/			
		ข้างห้องน้ำ	/			

# Emergency light check list

เดือน กันยายน / 2568

วัน/เดือน/ปี	สถานที่		ผลการตรวจสอบ		ลงชื่อผู้ตรวจสอบ	หมายเหตุ
	ตึก (ชั้น)	ห้อง	ปกติ	แก้ไข		
	ครัวแมน ชั้น 1	หน้าประตูทางเข้าครัวแมน		✓	อ. 105	
		หน้าห้องน้ำ	✓			
		ข้างในครัว	✓			
	ครัวแมน ชั้น 2	ห้องอาหารออกคิค	✓			
		หน้าห้องน้ำออกคิค	✓			
	Talay Thong	Restrange 1	✓		อ. 105	
		Restrange 1	✓			
		Kitchen 2 units	✓			
	Plaza ชั้น 1	หน้าลิฟท์	✓		อ. 105	
		หน้า MDB	✓			
		หน้าห้อง 8/6	✓			
		หน้าห้อง 8/24	✓			
		หน้าห้อง 1717	✓			
		หน้าห้อง 1727	✓			
		หน้าห้อง 1729	✓			
	Plaza ชั้น 2	หน้าลิฟท์		✓	อ. 105	
		หน้า 8/1 ชั้น 2	✓			
		หน้า 8/6 ชั้น 2	✓			
		หน้าห้อง 1809	✓			
		หน้าห้อง 1819	✓			
		หน้าห้อง 1824	✓			
		หน้าห้อง 1825	✓			
		หน้าห้อง 1823	✓			
		หน้าห้อง 1833	✓			
		หน้าห้อง 1838	✓			



# Emergency light check list

เดือน ตุลาคม / 2568

วัน/เดือน/ปี	สถานที่		ผลการตรวจสอบ		ลงชื่อผู้ตรวจสอบ	หมายเหตุ
	ตึก (ชั้น)	ห้อง	ปกติ	แก้ไข		
	A land A ชั้น 1	หน้าห้อง 1104	✓		CS	
		หน้าห้อง 1108	✓			
		หน้าห้อง 1112	✓			
	A land A ชั้น 2	หน้าห้อง 1204	✓			
		หน้าห้อง 1208	✓			
		หน้าห้อง 1212		✓		
	A land A ชั้น 3	หน้าห้อง 1304	✓			
		หน้าห้อง 1308		✓		
		หน้าห้อง 1312		✓		
	B land A ชั้น 1	หน้าห้อง 1113	✓		CS	
		หน้าห้อง 1117	✓			
	B land A ชั้น 2	หน้าห้อง 1213	✓			
		หน้าห้อง 1217	✓			
	B land A ชั้น 3	หน้าห้อง 1313	✓			
		หน้าห้อง 1317	✓			
	A1 land B ชั้น 1	หน้าห้อง 2109	✓		CS	
		หน้าห้อง 2105	✓			
		ห้องตู้จ่ายไฟ	✓			
	A1 land B ชั้น 2	หน้าห้อง 2209	✓			
		หน้าห้อง 2205	✓			
		ห้อง Maid	✓			
	A1 land B ชั้น 3	หน้าห้อง 2309	✓			
		หน้าห้อง 2305	✓			
		ห้อง Maid	✓			
	A2 land B ชั้น 1	หน้าห้อง 2125	✓		CS	
		ห้องจ่ายไฟ	✓			
		หน้าห้อง 2129	✓			
	A2 land B ชั้น 2	หน้าห้อง 2225	✓			
		ห้อง Maid	✓			
		หน้าห้อง 2229	✓			
	A2 land B ชั้น 3	หน้าห้อง 2325	✓			
		ห้อง Maid	✓			
		หน้าห้อง 2329	✓			

# Emergency light check list

เดือน ตุลาคม / 2568

วัน/เดือน/ปี	สถานที่		ผลการตรวจสอบ		ลงชื่อผู้ตรวจสอบ	หมายเหตุ
	ตึก (ชั้น)	ห้อง	ปกติ	แก้ไข		
	B land B ชั้น 1	หน้าห้อง 2117	✓		C. K.	
		ห้องจ่ายไฟ	✓			
	B land B ชั้น 2	หน้าห้อง 2217	✓			
		ห้อง Maid	✓			
	B land B ชั้น 3	หน้าห้อง 2317	✓			
		ห้อง Maid	✓			
	Lobby ชั้นล่าง	ห้อง Maid	✓		C. K.	
		หน้าห้อง Snooker	✓			
		ในห้อง Snooker	✓			
		หน้าห้อง Kidclub	✓			
		ข้างห้อง Clinic	✓			
	Lobby ชั้นบน	หน้าห้องน้ำข้างห้องประชุม	✓			
		หน้าห้องประชุม Hall 2		✓		
		หน้าห้อง IT	✓			
		ห้อง Premium lounge	✓			
	Staff House ชั้นล่าง	ห้อง MDB	✓		C. K.	
		ห้อง Generator	✓			
		Fire Pump	✓			
		Office E/N	✓			
		ห้องผ้าแผนกแม่บ้าน	✓			
		หน้า Office บุคคล	✓			
	Staff House ชั้นบน	หน้า Store ของ Canteen	✓			
		หน้าห้องน้ำบน Canteen	✓			
		หน้าห้องเก็บของบน Canteen	✓			
	หอหญิง (ชั้น1)	ประตูทางเข้าหอหญิง	✓		C. K.	
		หอหญิงข้างห้องน้ำ	✓			
	หอหญิง (ชั้น2)	ตรงทางเดินข้างห้องน้ำ	✓			
		ข้างห้องน้ำ	✓			
	หอชาย (ชั้น1)	ประตูทางเข้าหอชาย	✓			
		หอชายข้างห้องน้ำ	✓			
	หอชาย (ชั้น2)	ทางเดิน	✓			
		ข้างห้องน้ำ	✓			



# Emergency light check list

เดือน ตุลาคม / 2568

วัน/เดือน/ปี	สถานที่		ผลการตรวจสอบ		ลงชื่อผู้ตรวจสอบ	หมายเหตุ
	ตึก (ชั้น)	ห้อง	ปกติ	แก้ไข		
	ครัวเมน ชั้น 1	หน้าประตูทางเข้าครัวเมน		✓	C. 10/10	
		หน้าห้องน้ำ	/			
		ข้างในครัว	/			
	ครัวเมน ชั้น 2	ห้องอาหารออคิด	/			
		หน้าห้องน้ำออคิด	/			
	Talay Thong	Resterange 1	/		C. 10/10	
		Resterange 1	/			
		Kitchen 2 units	/			
	Plaza ชั้น 1	หน้าลิฟท์	/		C. 10/10	
		หน้า MDB	/			
		หน้าห้อง 8/6	/			
		หน้าห้อง 8/24	/			
		หน้าห้อง 1717	/			
		หน้าห้อง 1727	/			
		หน้าห้อง 1729	/			
	Plaza ชั้น 2	หน้าลิฟท์		✓		
		หน้า 8/1 ชั้น 2	/			
		หน้า 8/6 ชั้น 2	/			
		หน้าห้อง 1809	/			
		หน้าห้อง 1819	/			
		หน้าห้อง 1824	/			
		หน้าห้อง 1825	/			
		หน้าห้อง 1823	/			
		หน้าห้อง 1833	/			
		หน้าห้อง 1838	/			



# Emergency light check list

เดือน พฤศจิกายน / 2568

วัน/เดือน/ปี	สถานที่		ผลการตรวจสอบ		ลงชื่อผู้ตรวจสอบ	หมายเหตุ
	ตึก (ชั้น)	ห้อง	ปกติ	แก้ไข		
	A land A ชั้น 1	หน้าห้อง 1104	/		สมบูรณ์	
		หน้าห้อง 1108	/			
		หน้าห้อง 1112		/		
	A land A ชั้น 2	หน้าห้อง 1204	/			
		หน้าห้อง 1208	/			
		หน้าห้อง 1212		/		
	A land A ชั้น 3	หน้าห้อง 1304	/			
		หน้าห้อง 1308	/			
		หน้าห้อง 1312		/		
	B land A ชั้น 1	หน้าห้อง 1113	/			
		หน้าห้อง 1117	/			
	B land A ชั้น 2	หน้าห้อง 1213	/			
		หน้าห้อง 1217	/			
	B land A ชั้น 3	หน้าห้อง 1313	/			
		หน้าห้อง 1317	/			
	A1 land B ชั้น 1	หน้าห้อง 2109	/			
		หน้าห้อง 2105	/	/		
		ห้องตู้จ่ายไฟ	/	/		
	A1 land B ชั้น 2	หน้าห้อง 2209	/	/		
		หน้าห้อง 2205	/	/		
		ห้อง Maid	/	/		
	A1 land B ชั้น 3	หน้าห้อง 2309	/	/		
		หน้าห้อง 2305	/	/		
		ห้อง Maid	/	/		
	A2 land B ชั้น 1	หน้าห้อง 2125	/	/		
		ห้องจ่ายไฟ	/	/		
		หน้าห้อง 2129	/	/		
	A2 land B ชั้น 2	หน้าห้อง 2225	/	/		
		ห้อง Maid	/	/		
		หน้าห้อง 2229	/	/		
	A2 land B ชั้น 3	หน้าห้อง 2325	/	/		
		ห้อง Maid	/	/		
		หน้าห้อง 2329	/	/		





# Emergency light check list

เดือน พฤศจิกายน / 2568

วัน/เดือน/ปี	สถานที่		ผลการตรวจสอบ		ลงชื่อผู้ตรวจสอบ	หมายเหตุ
	ตึก (ชั้น)	ห้อง	ปกติ	แก้ไข		
	B land B ชั้น 1	หน้าห้อง 2117	/			
		ห้องจ่ายไฟ		/		
	B land B ชั้น 2	หน้าห้อง 2217	/			
		ห้อง Maid		/		
	B land B ชั้น 3	หน้าห้อง 2317	/			
		ห้อง Maid		/		
	Lobby ชั้นล่าง	ห้อง Maid		/		
		หน้าห้อง Snooker	/			
		ในห้อง Snooker		/		
		หน้าห้อง Kidclub	/			
		ข้างห้อง Clinic		/		
	Lobby ชั้นบน	หน้าห้องน้ำข้างห้องประชุม		/		
		หน้าห้องประชุม Hall 2		/		
		หน้าห้อง IT		/		
		ห้อง Premium lounge		/		
		ห้องน้ำหญิง	/	/		
	Staff House ชั้นล่าง	ห้อง MDB	/			อนงค์
		ห้อง Generator	/			
		Fire Pump	/			
		Office E/N	/			
		ห้องผ้าแผนกแม่บ้าน	/			
		หน้า Office บุคคล	/			
	Staff House ชั้นบน	หน้า Store ของ Canteen	/			
		หน้าห้องน้ำบน Canteen	/			
		หน้าห้องเก็บของบน Canteen	/			
	หอหญิง (ชั้น1)	ประตูทางเข้าหอหญิง	/			
		หอหญิงข้างห้องน้ำ	/			
	หอหญิง (ชั้น2)	ตรงทางเดินข้างห้องน้ำ	/			
		ข้างห้องน้ำ	/			
	หอชาย (ชั้น1)	ประตูทางเข้าหอชาย	/			
		หอชายข้างห้องน้ำ	/			
	หอชาย (ชั้น2)	ทางเดิน	/			
		ข้างห้องน้ำ	/			



# Emergency light check list

เดือน พฤศจิกายน / 2568

วัน/เดือน/ปี	สถานที่		ผลการตรวจสอบ		ลงชื่อผู้ตรวจสอบ	หมายเหตุ	
	ตึก (ชั้น)	ห้อง	ปกติ	แก้ไข			
	ครัวเมน ชั้น 1	หน้าประตูทางเข้าครัวเมน	✓		อนิ ๒๐๕		
		หน้าห้องน้ำ		✓			
		ข้างในครัว	✓				
	ครัวเมน ชั้น 2	ห้องอาหารอดิค		✓			
		หน้าห้องน้ำอดิค		✓			
Talay Thong	Resterange 1	✓					
	Resterange 1	✓					
	Kitchen 2 units	✓					
Plaza ชั้น 1	หน้าลิฟท์			✓			
	หน้า MDB			✓			
	หน้าห้อง 8/6	✓					
	หน้าห้อง 8/24	✓					
	หน้าห้อง 1717	✓					
	หน้าห้อง 1727	✓					
	หน้าห้อง 1729	✓					
Plaza ชั้น 2	หน้าลิฟท์			✓			
	หน้า 8/1 ชั้น 2			✓			
	หน้า 8/6 ชั้น 2			✓			
	หน้าห้อง 1809			✓			
	หน้าห้อง 1819			✓			
	หน้าห้อง 1824	✓					
	หน้าห้อง 1825	✓					
	หน้าห้อง 1823	✓					
	หน้าห้อง 1833	✓					
หน้าห้อง 1838							





# Emergency light check list

เดือน มีนาคม / 2568

วัน/เดือน/ปี	สถานที่		ผลการตรวจสอบ		ลงชื่อผู้ตรวจสอบ	หมายเหตุ
	ตึก (ชั้น)	ห้อง	ปกติ	แก้ไข		
	A land A ชั้น 1	หน้าห้อง 1104	/			
		หน้าห้อง 1108	/			
		หน้าห้อง 1112		/		เสีย
	A land A ชั้น 2	หน้าห้อง 1204	/			
		หน้าห้อง 1208	/			
		หน้าห้อง 1212		/		ไม่ได้ติดตั้ง
	A land A ชั้น 3	หน้าห้อง 1304	/			
		หน้าห้อง 1308	/			
		หน้าห้อง 1312	/			
	B land A ชั้น 1	หน้าห้อง 1113	/			
		หน้าห้อง 1117	/			
	B land A ชั้น 2	หน้าห้อง 1213	/			
		หน้าห้อง 1217	/			
	B land A ชั้น 3	หน้าห้อง 1313	/			
		หน้าห้อง 1317	/			
	A1 land B ชั้น 1	หน้าห้อง 2109	/			
		หน้าห้อง 2105	/			
		ห้องจ่ายไฟ		/		ไม่ได้ติดตั้ง
	A1 land B ชั้น 2	หน้าห้อง 2209	/			
		หน้าห้อง 2205	/			
		ห้อง Maid		/		ไม่ได้ติดตั้ง
	A1 land B ชั้น 3	หน้าห้อง 2309	/			
		หน้าห้อง 2305	/			
		ห้อง Maid		/		ไม่ได้ติดตั้ง
	A2 land B ชั้น 1	หน้าห้อง 2125	/			
		ห้องจ่ายไฟ		/		ไม่ได้ติดตั้ง
		หน้าห้อง 2129	/			
	A2 land B ชั้น 2	หน้าห้อง 2225	/			
		ห้อง Maid		/		ไม่ได้ติดตั้ง
		หน้าห้อง 2229		/		เสีย
	A2 land B ชั้น 3	หน้าห้อง 2325	/			
		ห้อง Maid		/		ไม่ได้ติดตั้ง
		หน้าห้อง 2329	/			



## Emergency light check list

เดือน ... ธันวาคม ... 2568

วัน/เดือน/ปี	สถานที่		ผลการตรวจสอบ		ลงชื่อผู้ตรวจสอบ	หมายเหตุ
	ตึก (ชั้น)	ห้อง	ปกติ	แก้ไข		
	B land B ชั้น 1	หน้าห้อง 2117	/			
		ห้องจ่ายไฟ		/		ไฟไม่ติด
	B land B ชั้น 2	หน้าห้อง 2217	/			
		ห้อง Maid		/		— ๗ —
	B land B ชั้น 3	หน้าห้อง 2317	/			
		ห้อง Maid	-	/		— ๙ —
	Lobby ชั้นล่าง	ห้อง Maid		/		— ๙ —
		หน้าห้อง Snooker	/			
		ในห้อง Snooker		/		— ๙ —
		หน้าห้อง Kidclub	/			
		ข้างห้อง Clinic	/			
	Lobby ชั้นบน	หน้าห้องน้ำข้างห้องประชุม		/		— ๙ —
		หน้าห้องประชุม Hall 2		/		เสีย
		หน้าห้อง IT		/		ไฟไม่ติด
		ห้อง Premium lounge		/		— ๙ —
		ห้องน้ำหญิง	/			
	Staff House ชั้นล่าง	ห้อง MDB	/			
		ห้อง Generator	/			
		Fire Pump		/		— ๗ —
		Office E/N	/			
		ห้องผ้าแผนกแม่บ้าน		/		— ๗ —
		หน้า Office บุคคล	/			
	Staff House ชั้นบน	หน้า Store ของ Canteen	/			
		หน้าห้องน้ำบน Canteen		/		— ๗ —
		หน้าห้องเก็บของบน Canteen		/		— ๙ —
	หอหญิง (ชั้น1)	ประตูทางเข้าหอหญิง	/			
		หอหญิงข้างห้องน้ำ	/			
	หอหญิง (ชั้น2)	ตรงทางเดินข้างห้องน้ำ	/			
		ข้างห้องน้ำ	/			
	หอชาย (ชั้น1)	ประตูทางเข้าหอชาย	/			
		หอชายข้างห้องน้ำ	/			
	หอชาย (ชั้น2)	ทางเดิน	/			
		ข้างห้องน้ำ	/			





## Emergency light check list

เดือน ธันวาคม / 2568

วัน/เดือน/ปี	สถานที่		ผลการตรวจสอบ		ลงชื่อผู้ตรวจสอบ	หมายเหตุ
	ตึก (ชั้น)	ห้อง	ปกติ	แก้ไข		
	ครัวเรือน ชั้น 1	หน้าประตูทางเข้าครัวเรือน	✓			
		หน้าห้องน้ำ		✓		โลโก้ติดตัว
		ข้างในครัว	✓			
	ครัวเรือน ชั้น 2	ห้องอาหารออกคิก		✓		← 77 →
		หน้าห้องน้ำออกคิก		✓		← 77 →
	Talay Thong	Restrange 1		✓		← 77 →
		Restrange 1		✓		← 77 →
		Kitchen 2 units		✓		← 77 →
	Plaza ชั้น 1	หน้าลิฟท์		✓		← 77 →
		หน้า MDB	✓			
		หน้าห้อง 8/6	✓			
		หน้าห้อง 8/24	✓			
		หน้าห้อง 1717	✓			
		หน้าห้อง 1727	✓			1627ms
		หน้าห้อง 1729	✓			
	Plaza ชั้น 2	หน้าลิฟท์	✓			
		หน้า 8/1 ชั้น 2	✓			
		หน้า 8/6 ชั้น 2	✓			
		หน้าห้อง 1809	✓			
		หน้าห้อง 1819	✓			
		หน้าห้อง 1824	✓			
		หน้าห้อง 1825	✓			
		หน้าห้อง 1823	✓			
		หน้าห้อง 1833	✓			
		หน้าห้อง 1838	✓			